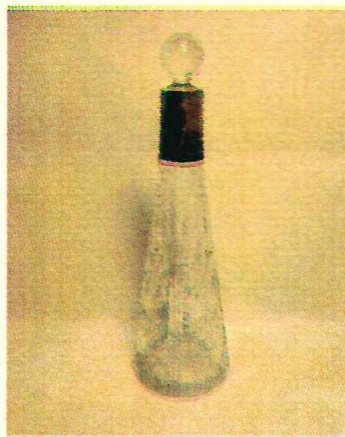


АНТИКВАРНЫЙ ЦЕНТР

г. Екатеринбург

6 июля 2020 г.
№ 06072020/1378



Экспертное заключение

Графин.

Время изготовления: начало XX века.

*Место изготовления:
Вюртембергский
металлический завод.*

*Материалы и техника
исполнения: хрусталь, гранение;
медный сплав, серебрение.*

Высота: 25,0 см.

Владелец: частное собрание.

Тулово конусовидной формы. Дно плоское с многолучевыми гранеными розетками. Тулово декорировано вертикальными шлифованными гранями с закругленным низом и розетками цветов. Верхняя часть графина оправлена металлом с посеребрением. Пробка шаровидной формы.

На металлическом обрамлении имеется клеймо: "WMF".

Клеймо подлинное. Предметы с клеймом "WMF" являются прекрасными объектами для частного коллекционирования. История завода началась с основания в городе Гайслинген в 1853 году небольшой фирмы "Страуб и Швайцер" с 60 рабочими, которая выпускала вещи, пользовавшимися неизменным спросом, – хлебные корзинки, чайники, предметы сервировки стола, канделябры, лампы и все виды домашнего обихода. Основным материалом в это время служила характерная для середины XIX века посеребренная медь, использовалась также латунь и в небольшом количестве нейзильбер. Основателем дела был Даниель Страуб (Straub).

Значительную европейскую известность фирма получила после лондонской выставки 1862 года, на которой "Straub&Schweizer" получили почетную медаль. Награда выставки и международный успех способствовали расширению производства и быстрому развитию фирмы. В этот период открываются отделения фирмы в Берлине и демонстрационные залы во всех крупных городах Германии, а позже – и в других европейских столицах. В 1881 году фирма получила новое название "WMF".

В 1883 году начала действовать производственная линия по выпуску стекла, которое с этого времени стало играть значительную роль в дорогих, богато декорированных изделиях из гальваносеребряного металла. Клеймо "WMF" введено в 1907 году.

**Графин является предметом антиквариата и
обладает коллекционной ценностью.**

Эксперт
по культурным ценностям

