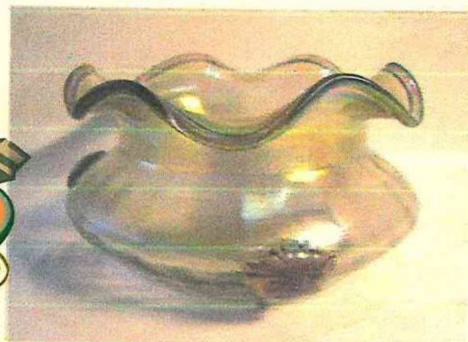




АНТИКВАРНЫЙ ЦЕНТР

г. Екатеринбург

13 января 2018 г.
ОИ/006568



Экспертное заключение

Ваза.

Время изготовления: первая половина XX в.

Место изготовления: Богемия.

Материалы и техника изготовления: стекло, литье, золочение.

Размеры: 8×12,7 см.

Владелец: частное собрание.

На экспертизу представлена ваза, украшенная цветными ирризирующими поливами и бронзовым «резервом».

«Резервом» нанесена подпись на вазе, свидетельствующая о том, что она украшена вручную. Динамика художественного оформления соотносится со стилистикой «модерна», но воплощение декоративных элементов производится в гораздо более вольной форме.

Качество изготовления стекла и художественные особенности оформления предмета позволяет предположить, что предмет был изготовлен в Богемии.

Богемия – историческая область Чехии, в которой около четырех столетий назад появилось производство стеклянной посуды. Сначала местные стеклодувы использовали венецианское стекло, но оно не подходило для резьбы из-за своей непрочности. В итоге мастерами было создано стекло большей плотности и устойчивости.

Сецессион возникший в 1890-х гг. в Австро-Венгрии стимулировал большой подъем художественно-промышленной активности. Чрезвычайно активно развивалось именно стекольное производство: Loetz's of Max Spau (1837-1909) из Кластеринского Млина; Ludwig Moser's Карловых Варax and Harrach's в Новом Свете; Kostiany (J. Pallme-Konig & Habel and Josef Rindskopf).

Стекло стало одним из самых популярных и модных материалов, формирующих художественные вкусы общества. Под его непосредственным влиянием складывались национальные особенности стиля модерн во Франции, в Австрии, в США, а также в России.

По стилистике исполнения представленный предмет, предположительно может относиться к продукции фабрики Loetz или фабрике Wilhelm Kralik.

Художественное исполнение предмета и состояние материалов не противоречат указанной датировке.

Ваза является предметом антиквариата и имеет коллекционное значение.

Эксперт

Бызов О.И.

