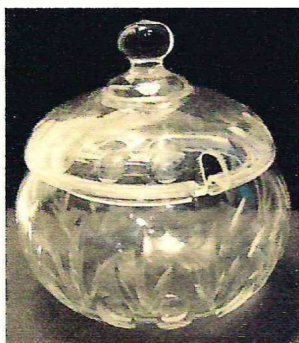




АНТИКВАРНЫЙ ЦЕНТР

г. Екатеринбург

16 ноября 2012г.
ОИ/003321



Экспертное заключение

Сахарница.

Время изготовления: конец XIX – начало XX вв.

Место изготовления: Богемия.

Материалы и техника изготовления:

стекло, гранение, шлифовка.

Высота: 11,5 см.

Владелец: частное собрание.

На экспертизу представлена стеклянная сахарница украшенная растительным декором в технике резьбы.

Толщина и качество обработки стекла позволяют предположить, что предмет был изготовлен в Богемии.

Богемия – историческая область Чехии, в которой около четырех столетий назад появилось производство стеклянной посуды. Сначала местные стеклодувы использовали венецианское стекло, но оно не подходило для резьбы из-за своей непрочности. В итоге мастерами было создано стекло большей плотности и устойчивости.

В начале XVII века чешские мастера нашли способ получения более чистого и прозрачного стекла путем прибавления к поташному стеклу извести. Сосуды из бесцветного прозрачного стекла, более толстого, чем венецианское, стали украшать резным орнаментом - техника, достигшая совершенства еще в XVI веке при декорировке итальянских и немецких сосудов из горного хрусталя. Резьба на стекле, как и горном хрустале, бывала рельефной и углубленной. Кроме резьбы в этот период толстостенное стекло начинают украшать гранением.

Художественные признаки предмета представленного на экспертизу и состояние его материалов указывают на то, что он был изготовлен в конце XIX – начале XX вв.

Сахарница является предметом антиквариата и имеет коллекционное значение.

Эксперт

Бызов О.И.

