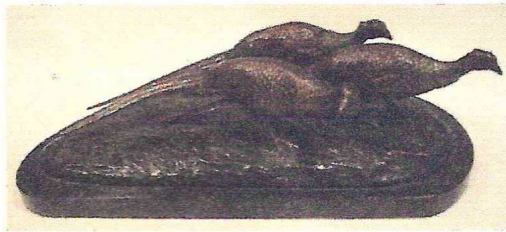




# АНТИКВАРНЫЙ ЦЕНТР

г. Екатеринбург

06 октября 2013 г.  
ОИ/003984



## Экспертное заключение **Скульптура «Павлины».**

*Время изготовления: начало XX в.*

*Материалы и техника изготовления: бронза; литье, патинирование; мрамор.*

*Высота: 10,2 см.*

*Владелец: частное собрание.*

На экспертизу представлена скульптурная композиция в виде трех павлинов установленных на мраморное основание. На предмете имеется подпись автора: «Sildler».

Скульптура представляет собой типичный пример кабинетной бронзовой довольно популярной в Европе с середины XIX века.

Скульптурные композиции изображающие птиц, а также иные композиции скульпторов-анималистов были весьма популярны в европейской художественной бронзе той эпохи, часто тиражировались с известных произведений, в связи с их большим спросом на рынке искусства.

Интерьерные (кабинетные) произведения искусства такого плана получили большую популярность благодаря всемирно известной венской бронзе.

**Венскую бронзу** — скульптурную миниатюру, анималистику, небольшого размера жанровые композиции в духе «ориенталь», «кабинетную» эротическую бронзу «с секретом» — искренне любили и коллекционировали самые широкие слои населения с начала ее производства в Австрии, с середины XIX века.

Раскрашенные латунные скульптурки зверей, людей, растений и даже бабочек, жуков, мушек или кузнечиков — все эти сувенирного характера предметы, из которых можно было составить очень потешные жанровые сценки, являлись во второй половине XIX века актуальными предметами для украшения домашнего быта.

Внешний вид и состояние материалов предмета не противоречит указанной датировке.

**Скульптура является предметом антиквариата и обладает коллекционной ценностью.**

Эксперт

Бызов О.И.

