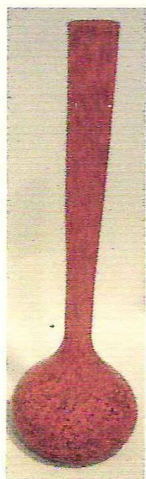


АНТИКВАРНЫЙ ЦЕНТР

г. Екатеринбург

20 июля 2011г.

ОИ/002074



Экспертное заключение

Ваза «Капля»

Время исполнения: 1920-е гг.

Автор: Andre De Latte.

Место исполнения: Javril, близ Нанси.

Материалы и техника исполнения: цветное стекло; литье.

Высота: 47 см.

Владелец: частное собрание.



Представленная на экспертизу ваза каплевидной формы, судя по художественным

признакам и по подписи на тулове вазы, является авторской продукцией небольшой стекольной мануфактуры Андре Дэлэттэ, в Явриле, близ Нанси.

В 1921г. **Андре Дэлэттэ (1887-1953)** основал там небольшое стекольное производство, со специализацией на подражании технологии богемского непрозрачного многослойного опалового стекла. Художественная оформление было заимствовано преимущественно у самой стандартной стекольной массовой продукции Эмиля Галле, либо соответствовало стилю времени - ар-деко.

В конце XIX – начале XX вв. район Нанси был основным центром производства художественного стекла во Франции.

Стекольная продукция Андре Дэлэттэ довольно часто встречается на мировых аукционах искусства.

Внешний вид предмета и состояние использованных материалов не противоречит указанной датировке.

Ваза является предметом антиквариата и обладает коллекционной ценностью.

Эксперт

Бызов О.И.

