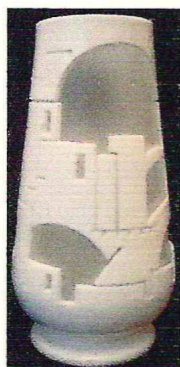


# АНТИКВАРНЫЙ ЦЕНТР

г. Екатеринбург

9 декабря 2010г.  
ОИ/001505



## Экспертное заключение

### **Ваза «Город».**

*Автор: неизвестный художник.*

*Время изготовления: 1920-е годы.*

*Материалы: двухслойное матовое стекло.*

*Размеры: 23,9×9,7 см.*

*Владелец: частное собрание.*

На экспертизу представлена ваза, на которой линейно, в соответствии с принципами дизайна конструктивистского направления, изображены очертания города. Линии, образующие черты города, комбинируются с открытыми пустыми пространствами в тулове вазы. Работа выполнена на высоком профессиональном уровне, что говорит о явно авторском происхождении предмета.

**Конструктивизм** — советский авангардистский метод (стиль, направление) в изобразительном искусстве, архитектуре, фотографии и декоративно-прикладном искусстве, получивший развитие в 1920 — нач. 1930 годов. Характеризуется строгостью, геометризмом, лаконичностью форм и монолитностью внешнего облика.

Конструктивисты презирали любые украшения. Никакого орнамента, инкрустаций или резьбы — только чистая форма, чёткие линии и строгие пересекающиеся плоскости. Главная же задача дизайнера — скомпоновать элементы конструкции в динамичную композицию.

Они начинают проектировать мебель, одежду, посуду, ткани, плакаты, графически эмблемы и знаки, оформлять обложки журналов и т.д. И все это называется проектированием. Во всем простота и подчеркнутый утилитаризм — это основа конструктивизма.

Состояние материалов не противоречит указанной датировке.

**Произведение является предметом антиквариата и обладает коллекционной ценностью.**

Эксперт

Бызов О.И.