

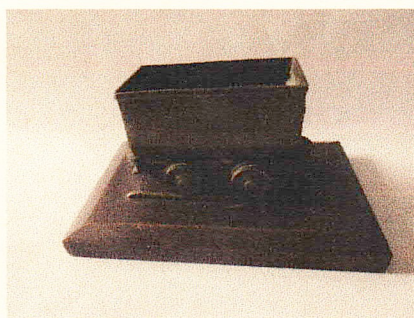


АНТИКВАРНЫЙ ЦЕНТР

г. Екатеринбург

6 июля 2018 г.

ОИ/006734



Экспертное заключение

Миниатюрная модель шахтной вагонетки.

Время изготовления: первая половина XX в.

Место изготовления: Европа.

Материалы и техника изготовления: бронза, литье, монтаж; дерево.

Высота: 8,5 см.

Владелец: частное собрание.

На экспертизу представлена модель шахтной вагонетки на деревянном основании-подставке.

Шахтная вагонетка (англ. *buggy mine car*) — откаточный сосуд, предназначенный для транспортирования грузов, людей, различного оборудования по рельсовым путям.

Применение шахтных вагонеток:

- транспортировка угля, руды по подземным выработкам, на промышленных площадках, в цветной металлургии, при геологоразведочных работах
- шахтное строительство
- реконструкция угольных предприятий

Грузовые шахтные вагонетки состоят из:

- кузов (глухой, с открывающимся днищем или бортом)
- рама (при рамных конструкциях)
- колесная пара
- буфер
- сцепка (звеньевая, штыревая или автоматическая)

Наиболее распространены грузовые вагонетки с глухим неопрокидывающимся кузовом объемом до 4,2 кубометров — для угля, и до 9,5 кубометров — для руды.

Модель шахтной вагонетки является предметом антиквариата и имеет коллекционное значение.

Эксперт

Бызов О.И.

