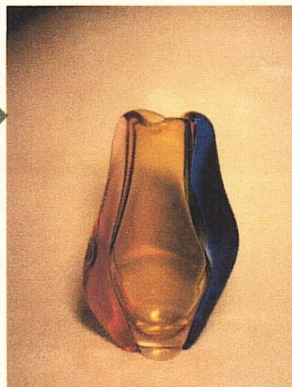


# АНТИКВАРНЫЙ ЦЕНТР

г. Екатеринбург

11 августа 2020 г.  
№11082020/1397



## Экспертное заключение

**Ваза.**

*Время изготовления:*

**1960-е годы.**

*Место изготовления:* **Богемия.**

*Материалы и техника*

*исполнения:* **бесцветное и цветное стекло;  
литьё.**

*Высота:* **23,5 см.**

*Владелец:* **частное собрание.**

Тулово вазы грушевидной формы, изготовлена из бесцветного и цветного стекла. Углубление в корпусе имеет овальную форму. Дно овальное.

В произведении выражена высокая культура формы, сочетаемая с пристальным вниманием к материалу и цвету. Силуэт вазы имеет четкую конструктивность, отсутствие детализации.

По своим художественным признакам и качеству обработки материала ваза относится к продукции богемских мастерских.

Стекланную посуду начали изготавливать в Богемия (историческая область в Центральной Европе, в настоящее время – Чехия) еще в период раннего Средневековья. История всемирно известного производства началась здесь на рубеже XVI и XVII веков, когда за короткое время образовалось более тысячи небольших предприятий.

Основа успеха богемских стеклоделов – усовершенствование рецептуры венецианского стекла, что сделало материал более прочным. Нередко все цветные стекла украшали росписью полихромными эмалевыми красками и золочением. Авторитет богемского стекла был столь высок, что во Франции и Англии даже возникло направление, названное “богемским стилем”.

Ваза изготовлена на профессиональном уровне и представляет интерес для частных собраний.

**Ваза является предметом антиквариата и обладает  
коллекционной ценностью.**

Эксперт

Бызов О.И.

