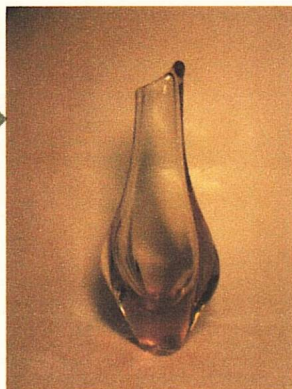




АНТИКВАРНЫЙ ЦЕНТР

г. Екатеринбург

11 августа 2020 г.
№11082020/1395



Экспертное заключение

Ваза.

Время изготовления:

1960-е годы.

Место изготовления: **Богемия.**

Материалы и техника

исполнения: **бесцветное и цветное стекло;
литьё.**

Высота: **25,5 см.**

Владелец: **частное собрание.**

Ваза грушевидной формы с косо срезанным верхом, изготовлена из бесцветного и цветного стекла. Углубление в корпусе имеет овальную форму. Дно овальное.

В производстве выражена высокая культура формы, сочетаемая с пристальным вниманием к материалу и цвету. Силуэт вазы имеет четкую конструктивность, отсутствие детализации.

По своим художественным признакам и качеству обработки материала ваза относится к продукции богемских мастерских.

Стекланную посуду начали изготавливать в Богемия (историческая область в Центральной Европе, в настоящее время – Чехия) еще в период раннего Средневековья. История всемирно известного производства началась здесь на рубеже XVI и XVII веков, когда за короткое время образовалось более тысячи небольших предприятий.

Основа успеха богемских стеклоделов – совершенствование рецептуры венецианского стекла, что сделало материал более прочным. Нередко все цветные стекла украшали росписью полихромными эмалевыми красками и золочением. Авторитет богемского стекла был столь высок, что во Франции и Англии даже возникло направление, названное “богемским стилем”.

Ваза изготовлена на профессиональном уровне и представляет интерес для частных собраний.

**Ваза является предметом антиквариата и обладает
коллекционной ценностью.**

Эксперт

Бызов О.И.

