

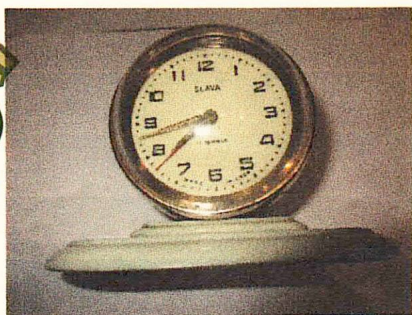


АНТИКВАРНЫЙ ЦЕНТР

г. Екатеринбург

01 августа 2017 г.

№01082017/440



Экспертное заключение.

Часы-будильник «Слава».

Время создания: 1960-е годы.

Место изготовления: Второй Московский часовой завод.

Материалы и техника исполнения:

металл, штамп, пластмасса, стекло.

Высота: 8,5 см.

Владелец: частное собрание.

На прямоугольной профилированной подставке часы круглой формы. На обороте изображение земного полушария с надписью: «СССР». На циферблате «SLAVA 11 JEWELS MADE INUSSR».

«Слава» - малогабаритный будильник с анкерным палетным спуском, ручным управлением и звонковым сигналом. Механизм калибра 56 мм, на 11 рубиновых камнях, с центральной сигнальной стрелкой, период колебания баланса – 0,4 секунды, продолжительность хода от одной полной заводки пружины – не менее 36 часов. Точность хода $\pm 1,5$ мин. в сутки. Корпус металлический, хромированный.

Второй Московский часовой завод основан в 1924 году. «Слава» - одна из массовых советских марок часов. Экспортировались во многие страны мира. На заводе изготавливали механические и кварцевые наручные часы, будильники, карманные и настенные часы.

Наручные часы «Слава» были удостоены золотыми медалями на международных выставках и ярмарках в 1964 году в Лейпциге, 1974 – Брно, 1975 – Лейпциге.

Часы-будильник является предметом антиквариата и обладает коллекционной ценностью.

