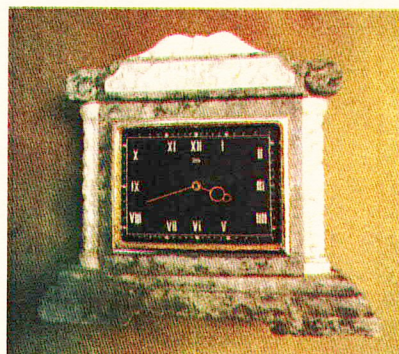


АНТИКВАРНЫЙ ЦЕНТР

г. Екатеринбург

30 декабря 2020 г.
№30122020/1495



Экспертное заключение

Часы настольные.

Время изготовления: 1950-е годы

Место изготовления:

Челябинский часовой завод.

Материалы и техника исполнения:

мрамор, резьба; металл, стекло.

Размер: 16,0x18,0x6,0 см.

Владелец: частное собрание.

На прямоугольной профилированной подставке на ножках укреплены часы, заключенные в рамку. Над часами наверху с декоративным рельефом из белого мрамора. Циферблат часов черного цвета украшен римскими цифрами и надписью "ЧЧЗ".

Челябинский часовой завод был создан на базе мануфактуры "Дюбер Хемптон" (Dueber-Hampden Watch Company, 1877), купленный "под ключ" по решению И. Сталина в 1929 году в Соединенных Штатах. Купленная мануфактура стала 1-ым Московским часовым заводом. Когда началась Великая Отечественная война, завод был эвакуирован на Урал в Златоуст. А после окончания войны было принято решение о переводе оборудования в Челябинск и организации производства часов. Первая очередь завода вошла в эксплуатацию 17 ноября 1947 года, поэтому эту дату и принято считать днём рождения часового завода, получившего название "Молния".

Первой продукцией завода стали авиационные часы, а основным заказчиком – Министерство обороны СССР. Уже в 1948 году, спустя год после работы, завод выпустил первую партию авиационных бортовых часов АВР-М с рантовым восьмисуточным заводом. В дальнейшем завод освоил производство авиационных часов АЧС-1, сделанных по швейцарской технологии. Параллельно с производством часов специального назначения завод осваивал и гражданскую продукцию: карманные и интерьерные часы. Именно благодаря карманным часам марка "Молния" стала одним из самых известных брендов на рынке России и во многих странах мира.

Часы настольные являются предметом антиквариата и обладают коллекционной ценностью.

Эксперт

Бызов О.И.

