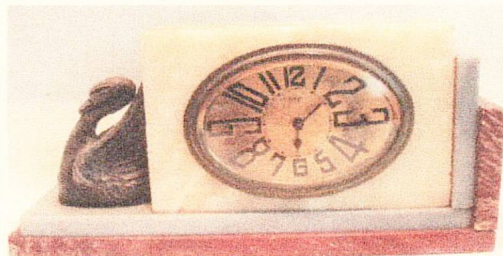


# АНТИКВАРНЫЙ ЦЕНТР

г. Екатеринбург

28 июня 2015 г.

ОИ/005349



## Экспертное заключение

### Часы «Лебедь».

*Время изготовления:*

*1920-1930-е гг.*

*Материалы и техника изготовления:*

*металл, литье; оникс, мрамор, стекло,*

*монтаж, шлифовка.*

*Размеры: 9,2×20,3×5,0 см.*

*Владелец: частное собрание.*

На экспертизу представлены настольные часы, вмонтированные в строгие геометрические каменные формы из оникса и мрамора, и украшенные бронзовой фигурой лебедя.

По своим художественным признакам предмет относится к популярному во второй четверти XX в. стилю ар-деко. Художественные признаки предмета и состояние использованных материалов не противоречат указанной датировке.

**Ар-деко** - представлял собой синтез модерна и неоклассицизма. Этот стиль явился своего рода продуктом сочетания конструктивизма, кубизма, модернизма плюс архаичности древнего Востока, Египта и Африки. Отличительные черты — строгая закономерность, этнические геометрические узоры, роскошь, богатство, шик.

На циферблате часов надпись: «DEP made in France».

На крышке часов надпись: «Fabrication française made in France».

**Fabrication française** – фирма по производству художественной бронзы, зарегистрированная в 1891 г. и начавшая свою работу в 1892 г. Производила художественную бронзу широкого профиля, в особенности изделия предназначенные для импорта.

**Часы являются предметом антиквариата и обладают коллекционной ценностью.**

Эксперт

Бызов О.И.

