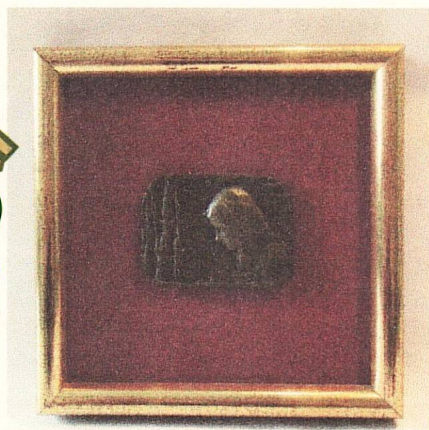


АНТИКВАРНЫЙ ЦЕНТР

г. Екатеринбург

29 сентября 2018 г.

ОИ/006790



Экспертное заключение

Панно «Меланхолия».

Время изготовления: начало XX вв.

Место изготовления: Европа.

Материалы и техника изготовления:

бронза, литье, патинирование

Размеры панно: 6,0 x 8,0 x 0,5 см.

Размеры рамы: 19,2 x 19,0 см.

Владелец: частное собрание.



На экспертизу представлено панно-барельеф в стилистике ар-нуво с изображением юной девушки, идущей в одиночестве мимо осенних деревьев. По печальному профилю героини можно предположить, что она пребывает в состоянии меланхолии. С XVI–XVII столетий в литературе и искусстве существовала тема меланхолической женщины. Будет уместно вспомнить знаменитую гравюру Альбрехта Дюрера «Меланхолия».

На торце барельефного изображения вырезано клеймо скульптора: «T SCHWARTZ». На обороте этикетка антикварного магазина Fritz & Goëss Bilderrahmen-Antiquitäten.

Венскую бронзу — скульптурную миниатюру, анималистику, небольшого размера жанровые композиции в духе «ориенталь», «кабинетную» эротическую бронзу «с секретом» — искренне любили и коллекционировали самые широкие слои населения с начала ее производства в Австрии, с середины XIX века.

Знаменитая во всем мире, несмотря на свой малый размер, и весьма не дешевая венская мелкая пластика часто преподносится в качестве дорогого престижного подарка. В венской камерной пластике наиболее ценятся изделия не столько в стилевой манере европейской «натуралистической школы», сколько предметы в духе ар-нуво и ар-деко, как например, представленное на экспертизу панно.

Панно изготовлена на высоком профессиональном уровне и представляет интерес для частных собраний. Художественные признаки, клейма, состояние материалов соответствуют указанной датировке.

Панно является предметом антиквариата и обладает коллекционной ценностью.

Эксперт

Бызов О.И.

